



## CAMPING MUNICIPAL LA CHANTELLERIE - ESTAING - TERRES D'AVEYRON

### CAMPING MUNICIPAL LA CHANTELLERIE - ESTAING

Bienvenue au Camping Municipal la Chantellerie situé à Estaing dans l' Aveyron. À deux pas d'un des Plus Beaux Villages de France, le camping est un point de départ idéal pour explorer la vallée du Lot et les trésors de l'Aubrac.

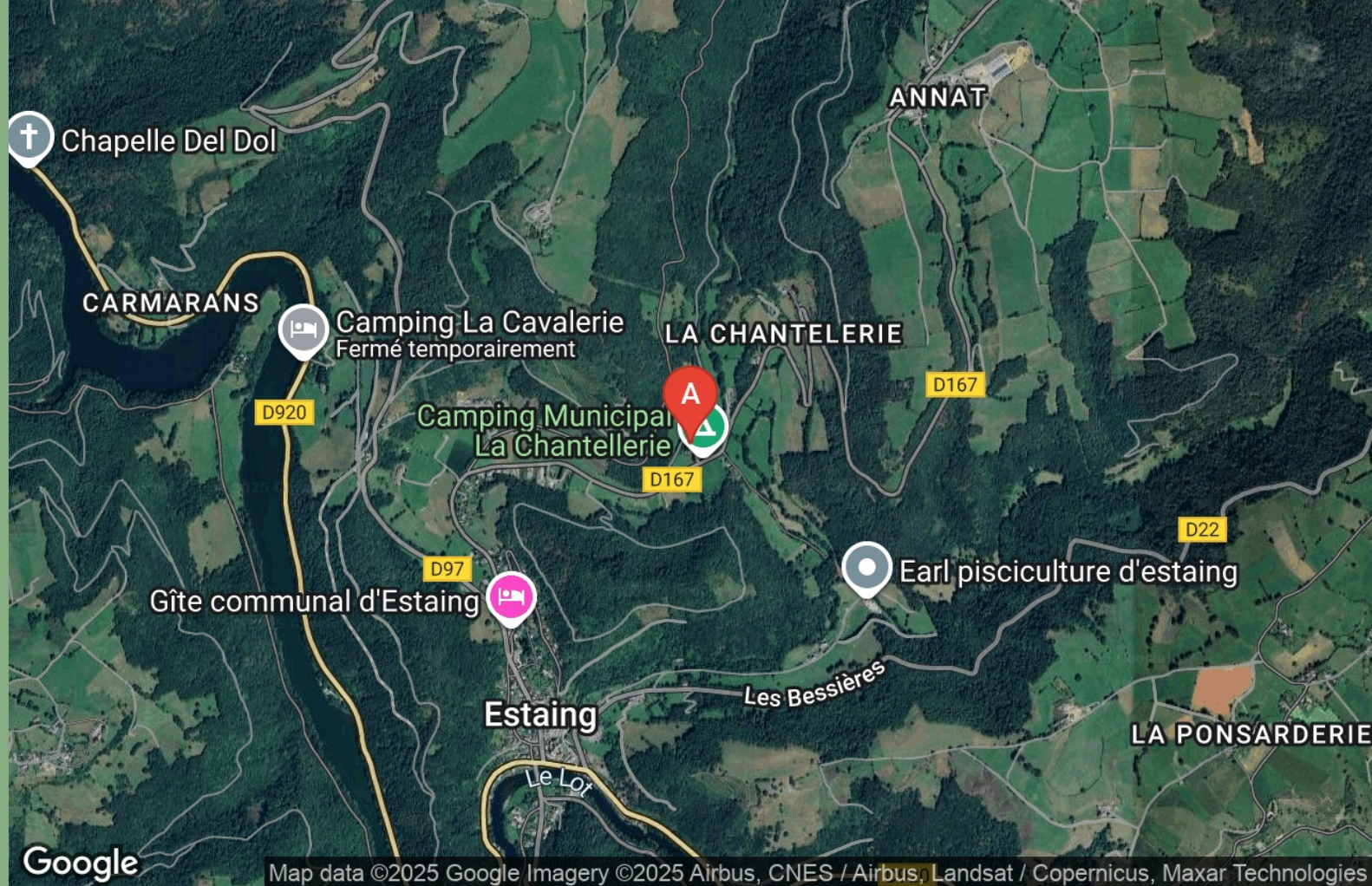
<https://campinglachantellerie.fr>





☎ 05.65.44.72.77  
☎ +33 6 33 59 43 71

**A** Camping Municipal la Chantellerie - Estaing :  
799 route d'Annat 12190 Estaing







## Camping Municipal la Chantellerie - Estaing



Emplacements Tente et Camping-car

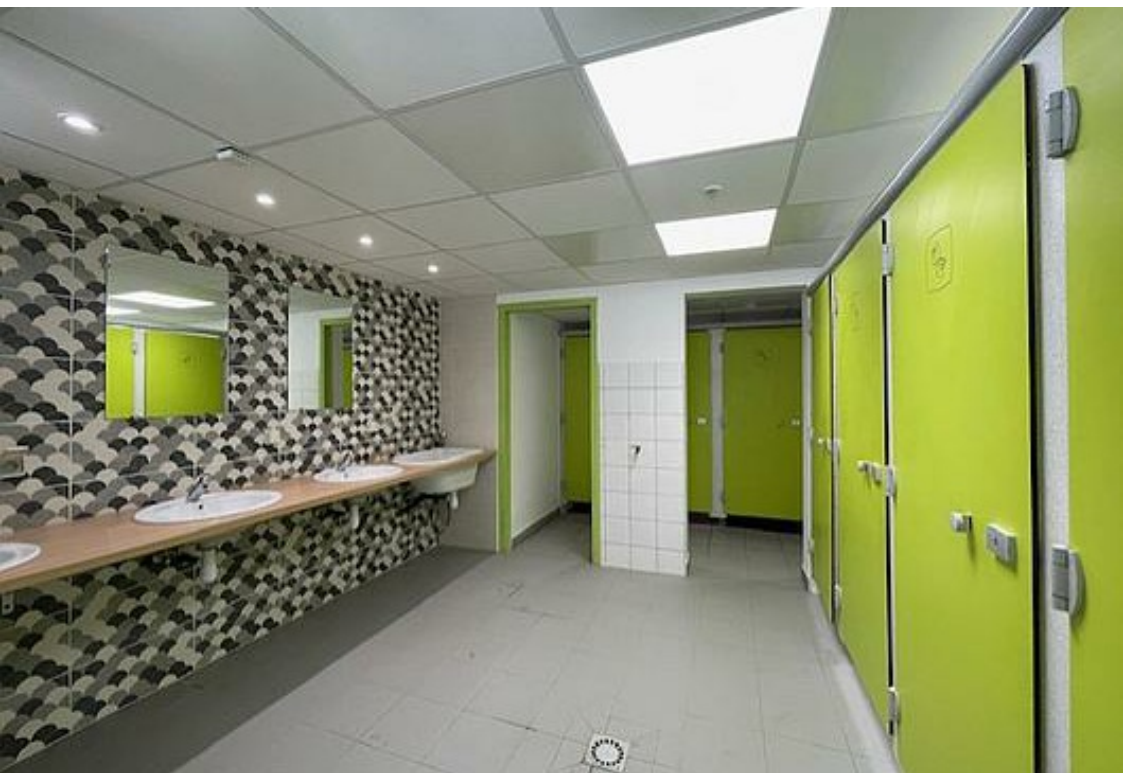
Ambiance sympathique, calme et familiale en espace nature sur les rives du Liacouze.

**Découvrez notre camping entièrement rénové en 2025.**

Terrain de camping ombragé accueillant des tentes et des camping-cars. Le nouveau bâtiment d'accueil regroupe l'ensemble des services : accueil, sanitaires, laverie, coin cuisine, préau, local vélo.

Le site de la Chantellerie propose un terrain de pétanque, un terrain de tennis, un cheminement piétons en bordure du ruisseau avec des jeux et bancs.

Par un sentier plat agréable, vous rejoindrez le village, ses commerces et services à proximité, sa piscine et les berges du Lot.








## Infos sur l'établissement

 *Communs*


 *Activités*

 *Restauration* Epicerie dépannage et possibilité de commander pain/viennoiseries.

 *Réseaux* Accès Internet  
Wifi disponible à proximité de l'accueil

 *Stationnement* Parking à proximité

 *Services*

 *Extérieurs* Terrain de pétanque Tennis  
Table de ping pong

Le site de la Chantellerie vous propose un environnement aménagé calme et reposant en bordure d'un ruisseau.







## Emplacements Tente et Camping-car



Emplacement



0  
m2

*Chambres*

Chambre(s): 0  
Lit(s): 0

dont lit(s) 1 pers.: 0  
dont lit(s) 2 pers.: 0

*Salle de bains / Salle  
d'eau  
WC*

*Cuisine*

Cuisine

Congélateur

Réfrigérateur

Sous le préau, un coin cuisine est aménagé et en libre accès.

*Autres pièces*

*Media*

Wifi

*Autres équipements*

Lave linge collectif

*Chauffage / AC*

*Exterieur*

Abri pour vélo ou VTT

*Divers*

# A savoir : conditions de la location

Arrivée	avant 19h			
Départ	Avant midi			
Langue(s) parlée(s)	Anglais	Français		
Annulation/ Prépaiement/ Dépot de garantie				
Moyens de paiement	Cartes de paiement Virement bancaire	Chèques Vacances	Espèces	
Ménage				
Draps et Linge de maison				
Enfants et lits d'appoints				
Animaux domestiques	Les animaux sont admis. Nos amis les animaux sont les bienvenus sans supplément.			

## Tarifs (au 14/12/25)

Camping Municipal la Chantellerie - Estaing

Tarif pour un emplacement 2 personnes (tente, caravane ou camping-car). En supplément : branchement électrique, machine à laver.

Tarifs en €:	Tarif 1 nuit en semaine (L, M, M, J, D)	Tarif 1 nuit en weekend (V ou S)	Tarif 2 nuits weekend (V+S)	Tarif 7 nuits semaine
--------------	--	-------------------------------------	--------------------------------	-----------------------

Aucun tarif renseigné (contactez le propriétaire)

# Mes recommandations

[Découvrir la destination](#)[Toutes les activités](#)

OFFICE DE TOURISME TERRES D'AVEYRON  
[WWW.TERRESDAVEYRON.COM](http://WWW.TERRESDAVEYRON.COM)



## Chez mon Père

+33565440270

1.0 km  
📍 Estaing



Notre formule est simple : des produits frais et locaux, cuisinés par nos soins pour vous proposer des plats mitonnés "comme à la maison" !

## Auberge Saint Fleuret

+33565440144  
19, rue François d'Estaing  
<https://www.auberge-st-fleuret.com>

1.0 km  
📍 Estaing



Le restaurant propose une carte régionale issue de recettes traditionnelles faisant appel à des producteurs locaux pour la plupart.

## ELSA Location Canoë-Paddle Estaing

Piscine Municipale  
<https://www.elsanature.com>

1.2 km  
📍 Estaing



En famille ou entre amis, venez découvrir d'une autre façon le village d'Estaing et les gorges du Lot. Associez activité ludique et sportive à la découverte de la Vallée du Lot, au cœur du Parc naturel régional de l'Aubrac.

## Piscine d'Estaing

+33565447032

1.2 km  
📍 Estaing



Piscine municipale en plein air comportant un bassin de 25m et située au bord de la rivière Lot. Ouverte en Juillet-Août. Cours de natation collectifs débutants et initiation aux nages.

## Trail d'Aqui - Estaing

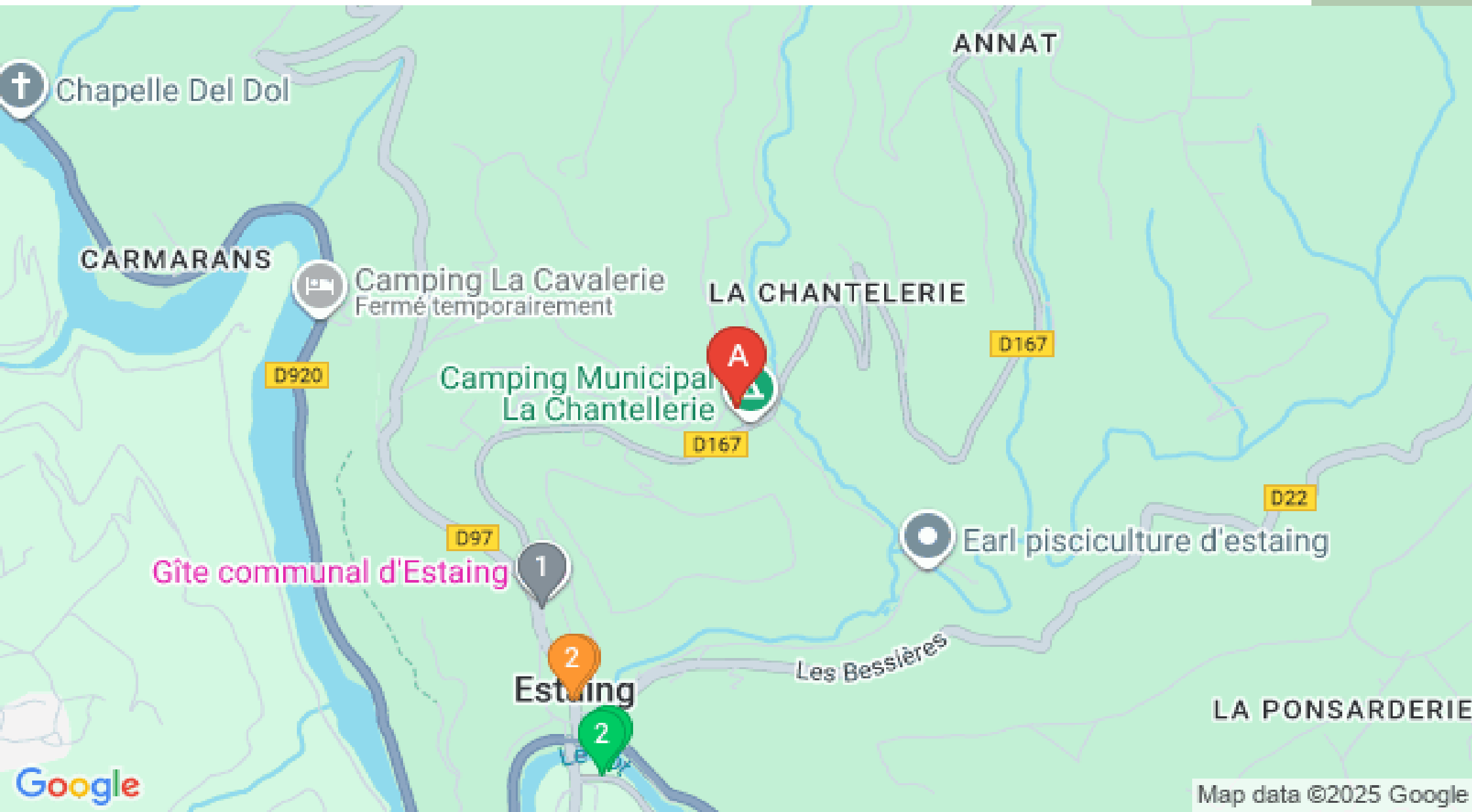
parking du Foirail

0.8 km  
📍 Estaing



15 km - D+ 700m - \*\*\* - 15 % route - 47 % chemin large - 38 % monotrace - 100 % bonheur ! Courir quand bon vous semble... Courir avec qui vous voulez... Courir en se laissant guider... Courir en toute liberté !





Map data ©2025 Google



